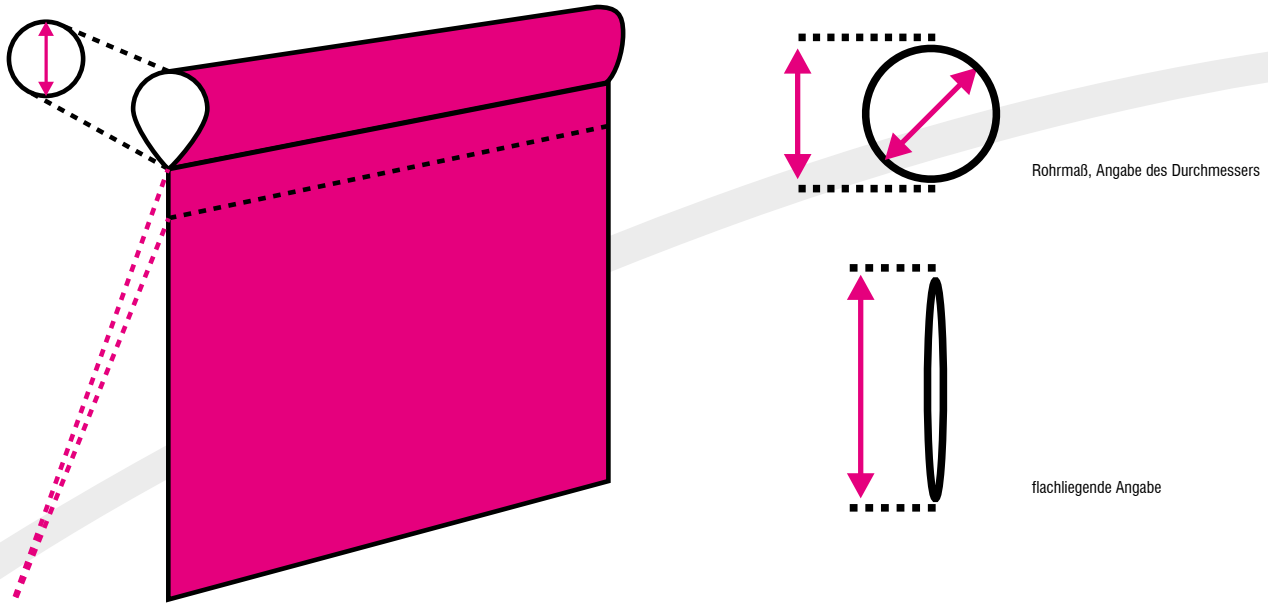


Informationen

KONFEKTION

Saum und Hohlraum

Das Maß für den Hohlraum kann wahlweise als Rohrmaß oder flachliegend angegeben werden.



Geschweißt, bzw. geklebt werden alle Banner von der Rückseite. Bei Duplex bedruckten Planen empfehlen wir mit Text und Bildinformationen mindestens 3 cm vom Formatrand entfernt zu bleiben. Auch ringsum verlaufende Säume werden genau wie Hohlräume von hinten geschweißt und sind ebenfalls ca. 3 cm breit.

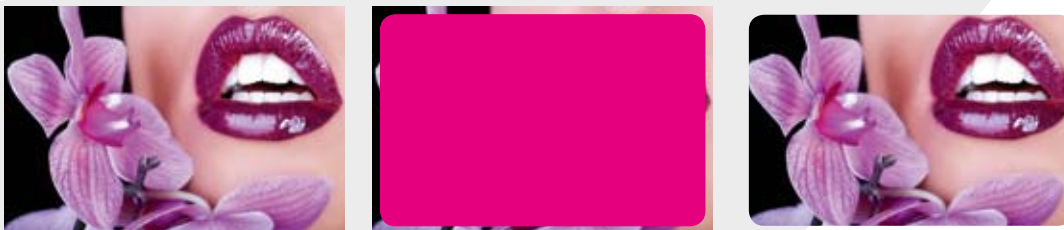
Bei Stoffen und Textilien wird nicht geschweißt, sondern genäht. Die Naht befindet sich dann ca. 1 cm vom Motivrand entfernt.

Konturschnitt und Fräsen

Sowohl beim Fräsen von Platten, als auch beim Konturschnitt (Plotter) von Folien benötigen wir für den exakten Zuschnitt mittels Fräse oder Plotter eine angelegte Kontur. Diese bitte als magentafarbene Haarl Linie oder magentafarbene Fläche anlegen. Zur Kontrolle geben Sie uns bitte mit der Bestellung die gewünschte Menge und die Endgröße des zu schneidenden Objektes an.

Um neben einer optimalen Druckauslastung des Materials auch für Sie den höchstmöglichen Nutzen zu erreichen, werden die Druckpools dann durch unsere Druckvorstufe erstellt.

Senden Sie Ihre Druckdaten mit 3 mm umlaufender Beschnittzugabe inklusive Schneidkontur als Corel bis Version X3, als Adobe Illustrator bis Version CS3 oder PDF X3 Dokument.



Besondere Hinweise zum Fräsen:

Beim Fräsen verwenden wir Fräsköpfe von 4 - 6 mm \varnothing . Dadurch werden spitz zulaufende Kanten, die in ein Motiv hineinlaufen, je nach verwendetem Fräskopf in der Spitze abgerundet. Besonders ist darauf zu achten, dass die Knotenzahl Ihrer Kontur möglichst gering gehalten wird um einen raschen und unkomplizierten Produktionsablauf zu gewährleisten.

Bei filigraneren Fräskonturen bitten wir Sie, uns im Vorfeld bezüglich des Anlegens der Kontur zu kontaktieren, da hier besondere Feinheiten beachtet werden müssen.

Hinweis: Rechteckige Zuschnitte von Standarddrucken müssen nicht angelegt werden. Hierbei reicht der Hinweis auf einen rechteckigen Zuschnitt vollkommen aus.

Sollten Sie generelle Fragen zum Anlegen einer Schneid-/Fräskontur haben, rufen Sie uns bitte an.