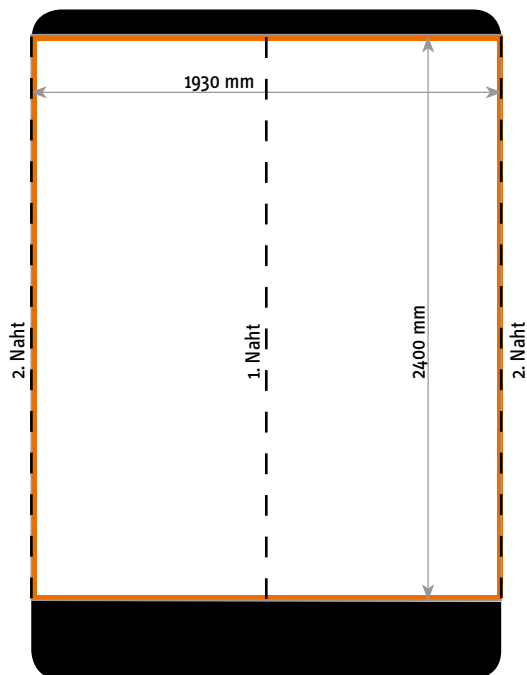


Airtube „Leuchtsäule“

Artikel-Nr.: AT1

- **Druckmaterial:** Polyester 300 D
- **Material:** Holz (MDF) und Kunststoff
- **Farbe:** schwarz
- **Stromverbrauch:** Gebläse 50 Watt, Halogenlampe 400 Watt (zuschaltbar)

- **Größe:** 600 x 2800 x 600 mm
- **Standfußgröße:** 600 x 600 mm
- **Grafikgröße:** 1930 x 2400 mm
- **Gewicht:** ca. 16,0 kg



- **Sicherheitsabstand:** Abstand des Textes zum Rand beträgt 20 mm

Hinweis: Bitte beachten Sie, dass durch die Nähte Ihr Motiv (Logo, Schrift) beeinträchtigt werden kann. Bedenken Sie dies bitte bei der Erstellung Ihres Layouts.

